

Ambitionierte Architektur an herausragenden Standorten

Die ibw Gesellschaft für innovatives Bauen und Wohnen mbH in Esslingen entwickelt und realisiert für ihre Kunden Immobilienprojekte mit hohem ästhetischem Anspruch.

Für Herbert Klingohr, Gründer und Geschäftsführer der ibw Gesellschaft für innovatives Bauen und Wohnen mbH mit Sitz in Esslingen, ist der Fall klar: „Gehobene Immobilienprojekte sind in Zeiten der Finanz- und Wirtschaftskrise gefragter denn je.“ Anstatt das Geld in unsichere Kapitalanlagen zu stecken, werde verstärkt in solide Werte wie Häuser oder Wohnungen investiert.

Der gelernte Kaufmann der Grundstücks- und Wohnungswirtschaft und Lehrbeauftragte der Hochschule für Wirtschaft und Umwelt Nürtingen-Geislingen für Immobilienwirtschaft weiß, wovon er spricht. Seine jüngsten Objekte – unter anderem zwei ex-

travagante Stadtvillen unterhalb der Esslinger Burg mit Blick auf die Altstadt oder zwei ebenfalls mit Geothermie beheizte Einfamilienhäuser in Esslingen-Wilflingshausen – waren schon lange vor ihrer Fertigstellung verkauft. Mit den stadtnahen Eigentumswohnungen und den zwei außergewöhnlichen Doppelhaushälften in Stuttgart-Sillenbuch mit herrlicher Aussicht auf den Frauenkopf und den Rotenberg, deren Baubeginn im Herbst 2009 ist, dürfte es sich nicht anders verhalten.

Die verschiedenen ibw-Projekte – allesamt in besonders guten Lagen Esslingens und Stuttgarts – zeichnen sich dabei stets durch höchste ästhetische Ansprüche, handwerklich solide Qualität, Funktionalität und Variabilität aus. Die Kunden bekommen kein Produkt von der Stange, vielmehr werden sie aktiv in den Planungs- und Realisierungsprozess inklusive Grundrissabstimmung mit einbezogen. Das Ergebnis: individuelle Häuser beziehungsweise Wohnungen, die etwa durch den Einsatz regenerativer Energien auch noch von hoher Nachhaltigkeit sind. So anspruchsvoll wie die Objekte ist auch die Zielgruppe der ibw. Die wird denn auch ganz individuell beraten und betreut. Im Vorfeld bei der Planung ebenso wie während der Bauphase.



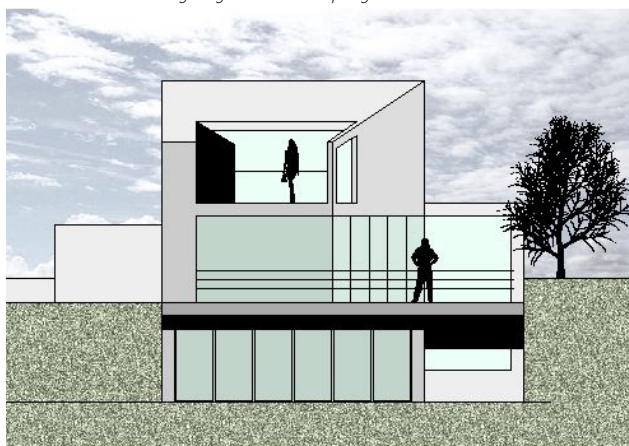
Sybille Windecker und Herbert Klingohr

Neben dem Wohnungsneubau umfasst das Leistungs-Portfolio des Unternehmens übrigens auch die Projektentwicklung bebauter oder unbebauter Grundstücke, die Revitalisierung beziehungsweise Modernisierung und die sozialverantwortliche Privatisierung bestehender Immobilien (www.ibw-es.de).

Als Partnerin für die Beratung und Vermarktung mit im Boot ist seine Frau Sybille Windecker, Dipl. Pädagogin und Trainerin in der Wohnungswirtschaft sowie Geschäftsführerin der gleichnamigen Immobilienkanzlei (www.immunkanzlei-windecker.de). Die erfahrene Immobilienexpertin steht den Kunden auch zur Seite, wenn es um den Verkauf von Häusern oder Wohnungen geht. Alles aus einer Hand also. ♦



8-Familienhaus am Burghang. Architekt H. Springmann



Einfamilienhaus Esslingen Wilflingshausen. Architekt D. Schneck



Wohnen am Esslinger Burghang