

Esslingen Wiflingshausen  
Wiflingshauser Str. 111

⊖ 2.Obergeschoss MFH  
M 1:100

Mehrfamilienhaus Whg.3

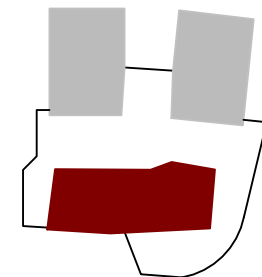
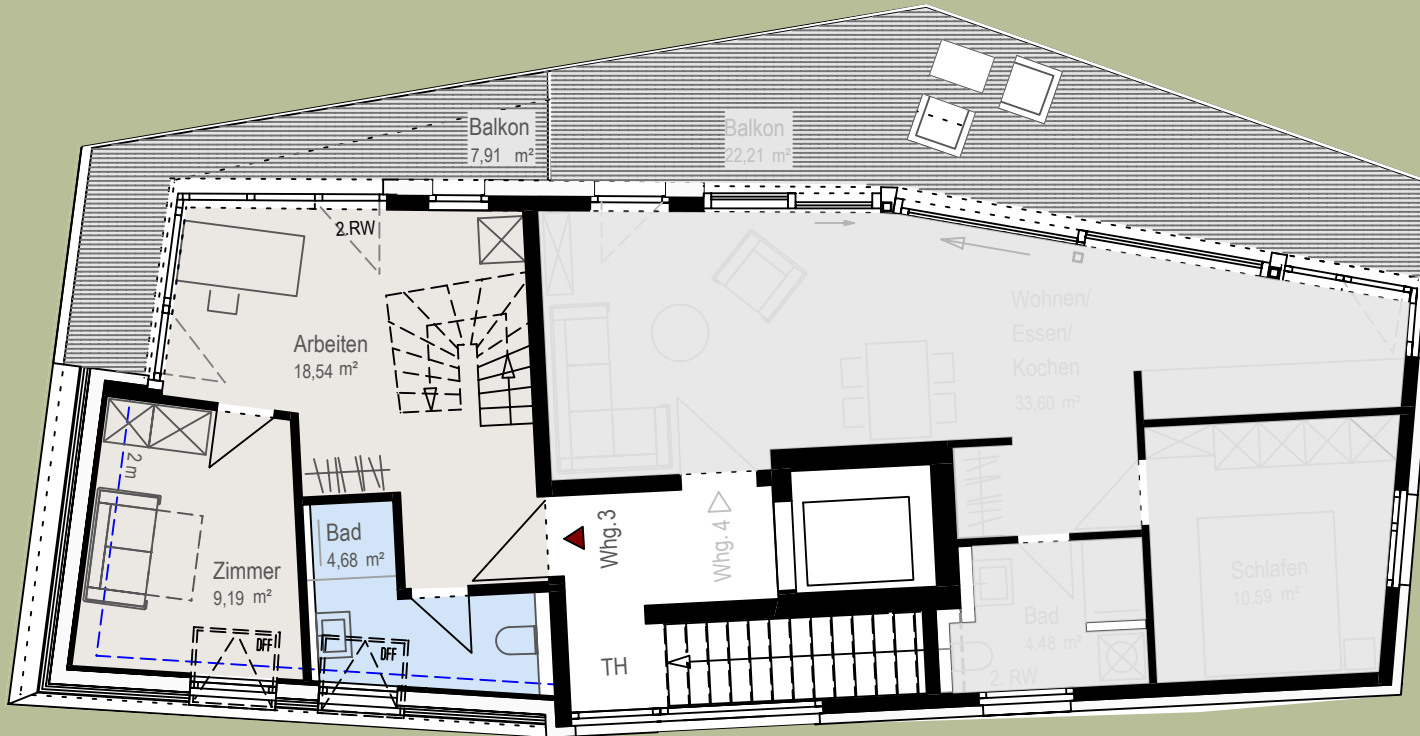
Wohnfläche 113,85 m<sup>2</sup>  
2.OG,DG gesamt

Arbeiten 18,54 m<sup>2</sup>  
Zimmer 9,19 m<sup>2</sup>  
Bad 4,68 m<sup>2</sup>  
Balkon 50 % 3,95 m<sup>2</sup>

Wfl Whg. 3 2.OG 36,36 m<sup>2</sup>

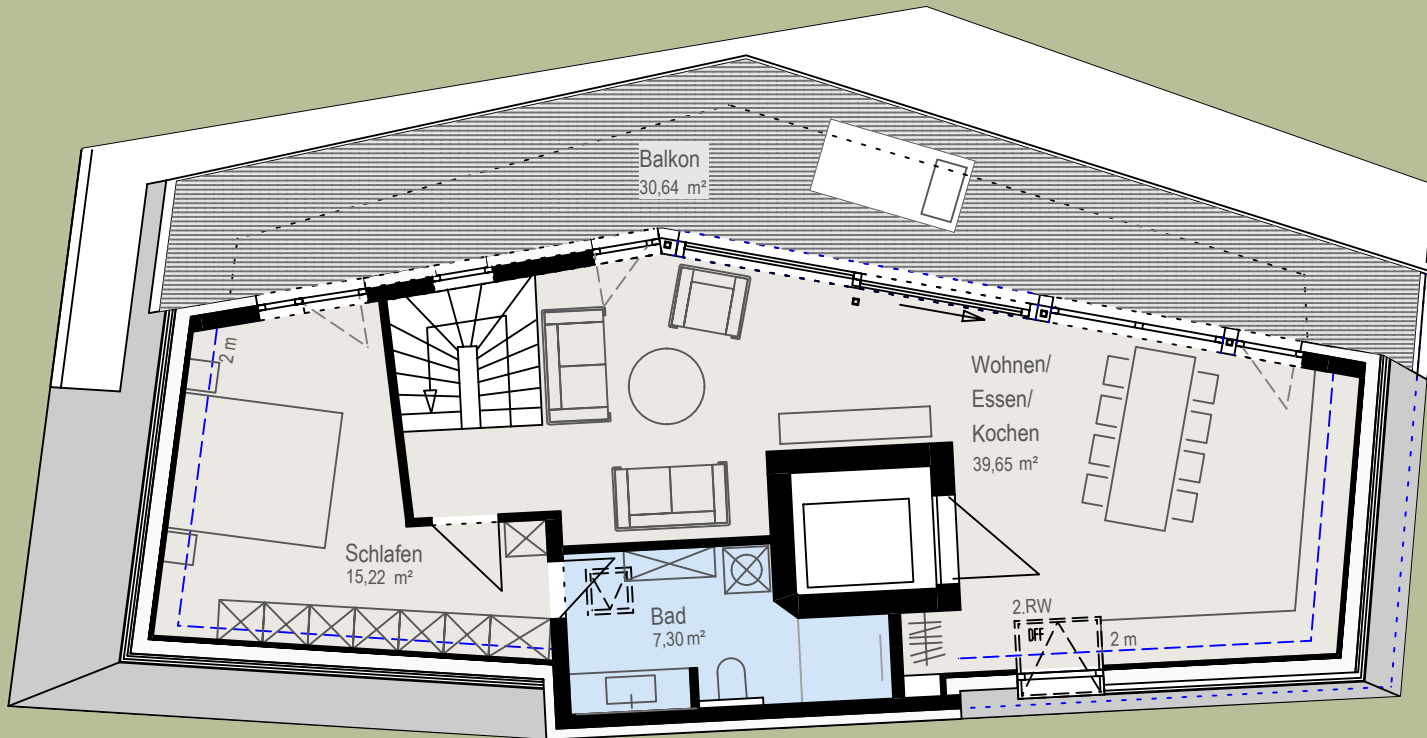
Wfl Whg. 3 DG 77,49 m<sup>2</sup>

Nutzfläche UG Abst. 3 7,54 m<sup>2</sup>



Esslingen Wiflingshausen  
Wiflingshauser Str. 111

⊖ Dachgeschoss MFH  
M 1:100



Mehrfamilienhaus Whg. 3

Wohnfläche 113,85 m<sup>2</sup>  
2.OG,DG gesamt

Wohnen/Essen/Kochen 39,65 m<sup>2</sup>  
Schlafen 15,22 m<sup>2</sup>  
Bad 7,30 m<sup>2</sup>  
Balkon 50 % 15,32 m<sup>2</sup>

Wfl Whg. 3 DG 77,49 m<sup>2</sup>

Wfl Whg. 3 2.OG 36,36 m<sup>2</sup>

Nutzfläche UG Abst. 3 7,54 m<sup>2</sup>

